

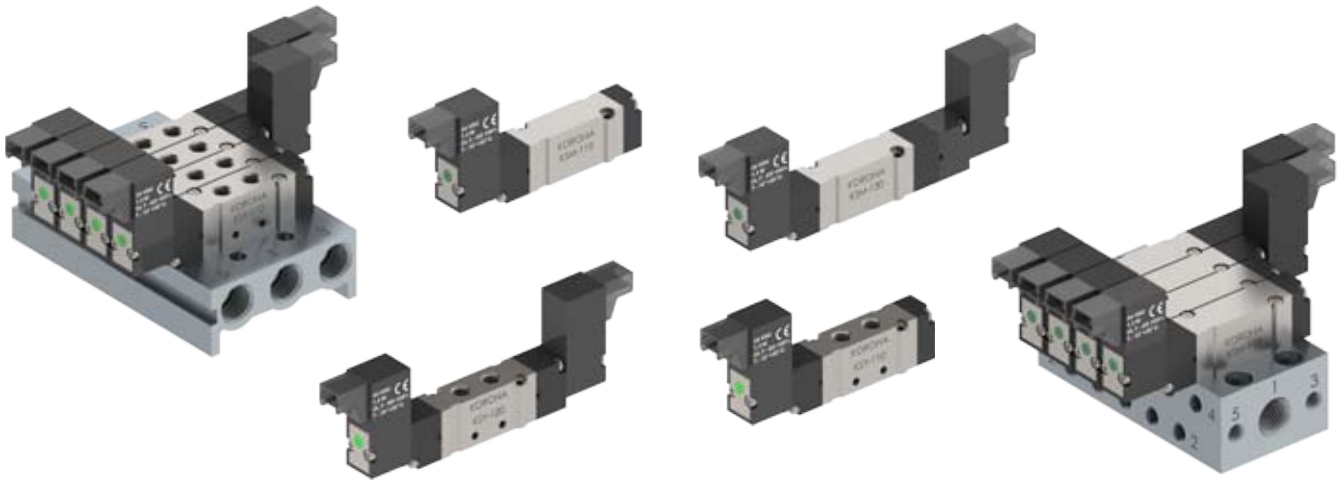


KSY&KSM100 氣壓電磁閥

5/2、5/3 10 mm厚度、高速、500萬次高壽命測試

KORONA®

創新品質、技術、服務、信譽保證



型號	KSY110 KSM110	KSY120 KSM120	KSY130 KSM130	KSY140 KSM140	KSY150 KSM150
使用流體 Fluid	壓縮空氣 Air				
使用壓力範圍 Operation Pressure (Kg/cm ²)	1.5 ~ 7	1 ~ 7	2 ~ 7		
配管口徑尺寸 Port Size (G)	M5				
閥的功能 Function	5/2單線圈	5/2雙線圈	5/3 NC	5/3 NO	5/3 (1→4、2)
有效斷面積 Orifice mm ² (CV值)	3.6 mm (0.2)				
電壓 Voltage	1.3W = DC24V、DC12V、DC6V (線圈10mm厚度) 標準都有LED				
應達時間 Response time	12 ms				
電壓容許範圍 Voltage Tolerance	± 10%				
周圍使用溫度 Ambient Temp ^o C	0 ~ 50 ^o C				
防護等級 IP Protection	IP50 (插PIN雙出線式)				

型號訂購

KSY 1 2 0 - D2 M5

KSY	本體鎖牙式
KSM	本體面板式

1 M5 牙口

1		5/2單線圈
2		5/2雙線圈
3		5/3雙線圈5口關閉
4		5/3雙線圈1關閉2、4洩氣
5		5/3雙線圈1→2、4進氣

D1	DC12V
D2	DC24V
D6	DC 6V

0	標準附LED
1	水平出線附LED
2	雙出線

M2 ~ M10	KSY 連座
P1 ~ P10	KSM 連座

線圈可拆卸 轉變角度



0 標準附LED
DC電壓(10mm)

1 水平出線附LED
DC電壓(10mm)

2 雙出線
DC電壓(10mm)

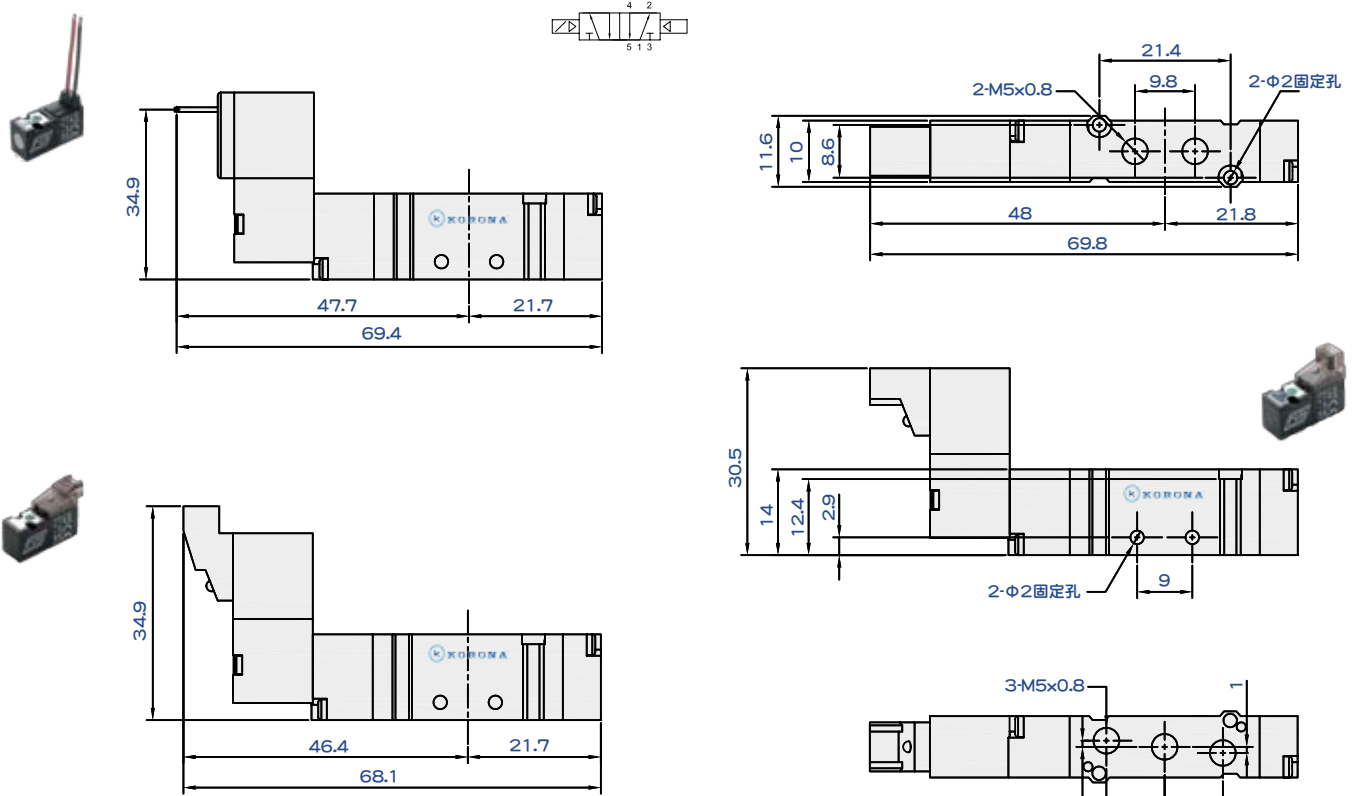


KSY連座

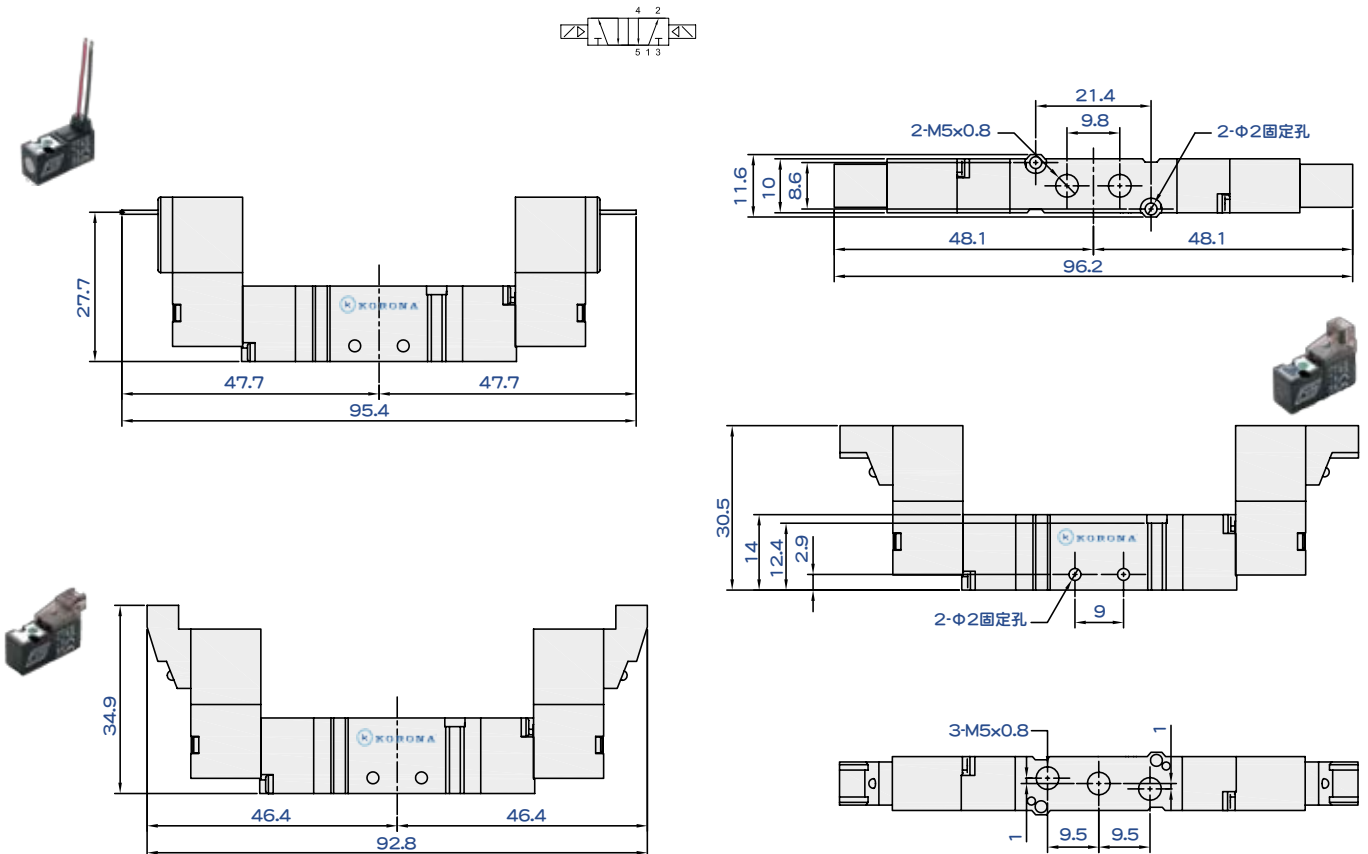


KSM連座

KSY&KSM11 ● 5/2 單線圈電磁閥 尺寸圖



KSY&KSM12 ● 5/2 雙線圈電磁閥 尺寸圖





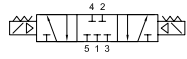
KSY&KSM100 氣壓電磁閥

KORONA®

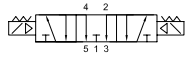
5/2、5/3 10 mm厚度、高速、500萬次高壽命測試

創新品質、技術、服務、信譽保證

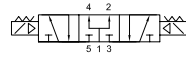
KSY&KSM13●~15● 5/3 雙線圈電磁閥 尺寸圖



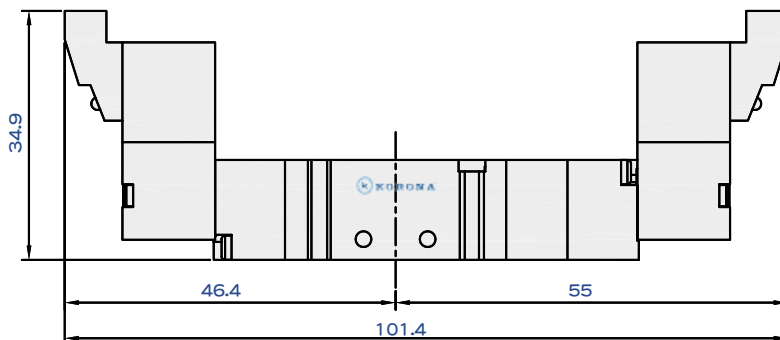
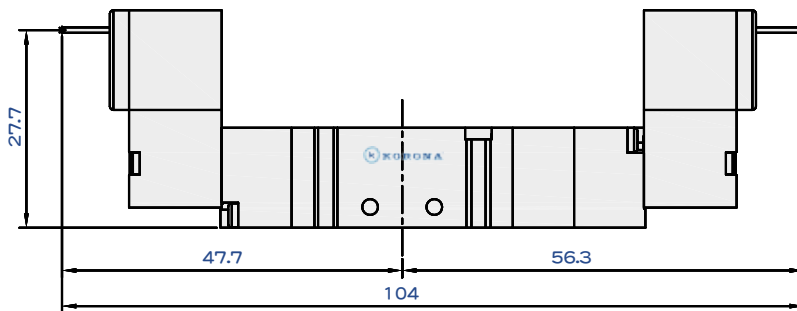
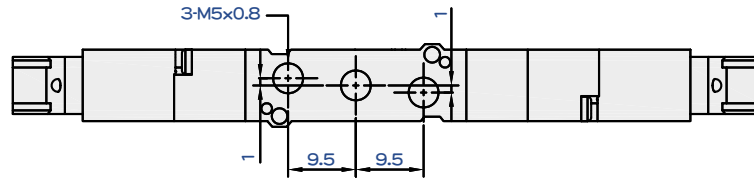
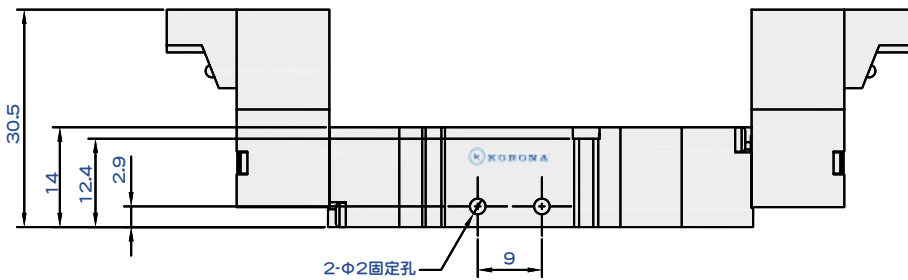
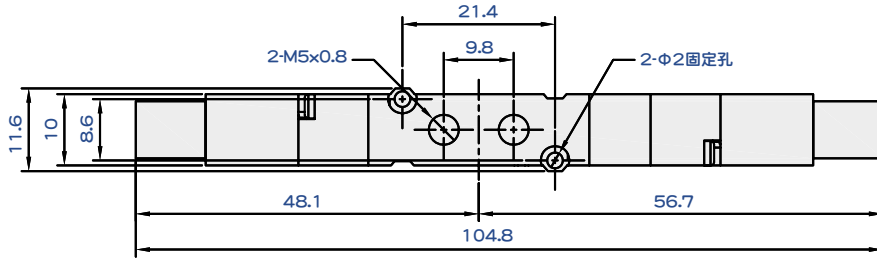
KSY&KSM13●



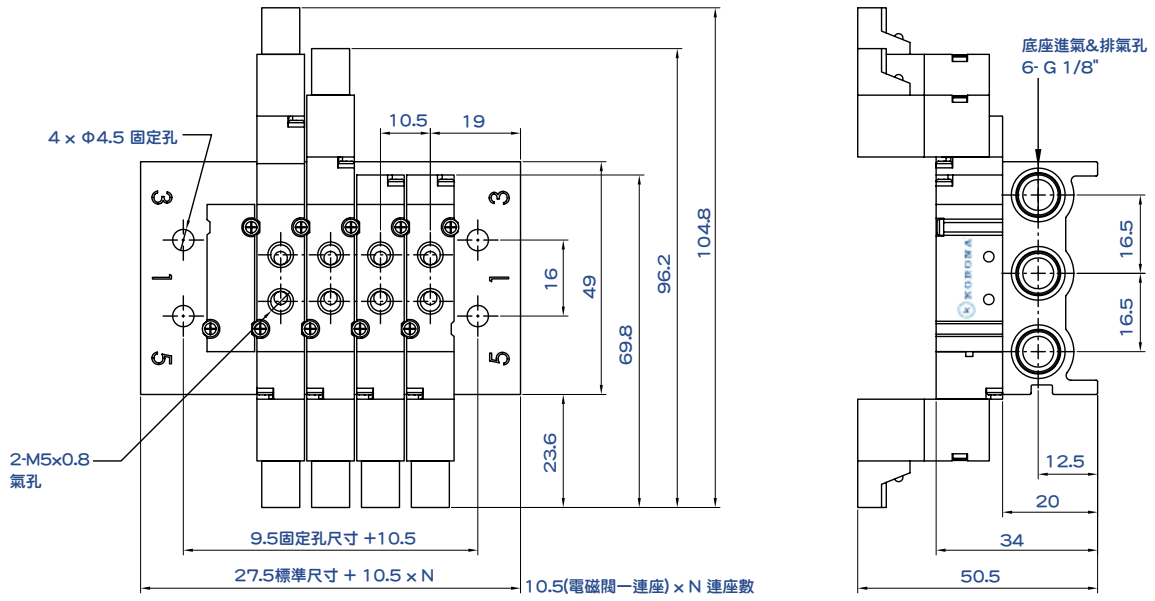
KSY&KSM14●



KSY&KSM15●



KSY100系列5/2&5/3 電磁閥 連座 尺寸圖



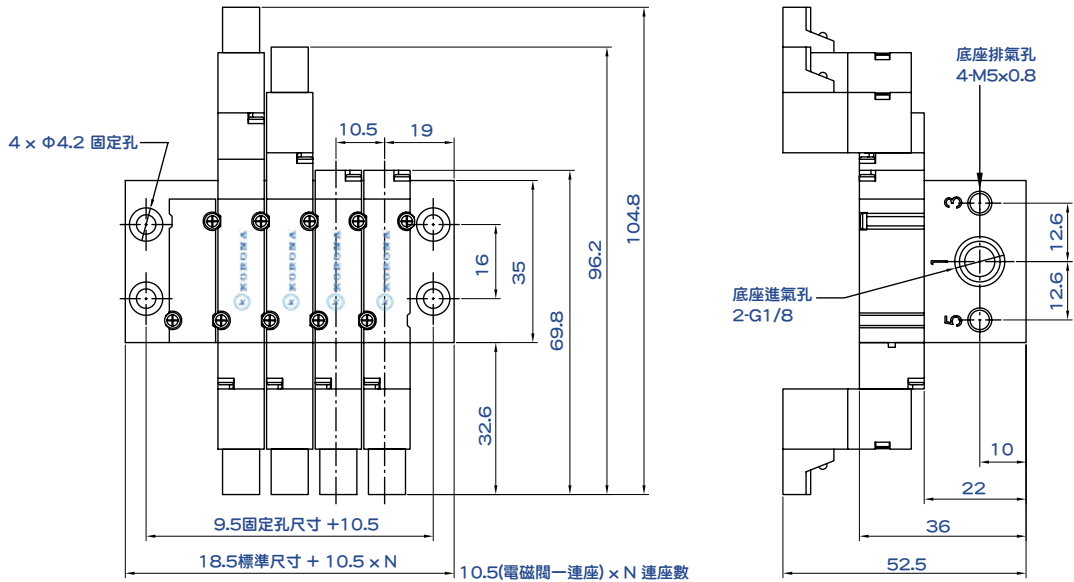
底座型號訂購

KSY100 - M6



M2 ~ M10

KSM100面板式系列5/2&5/3 電磁閥 連座 尺寸圖

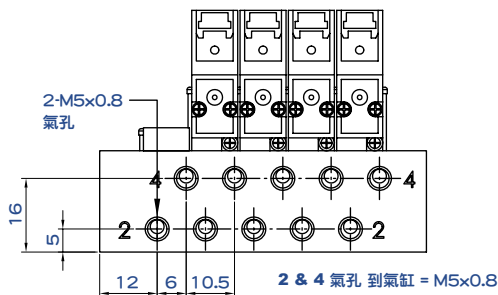


底座型號訂購

KSM100 - P5



P2 ~ P10



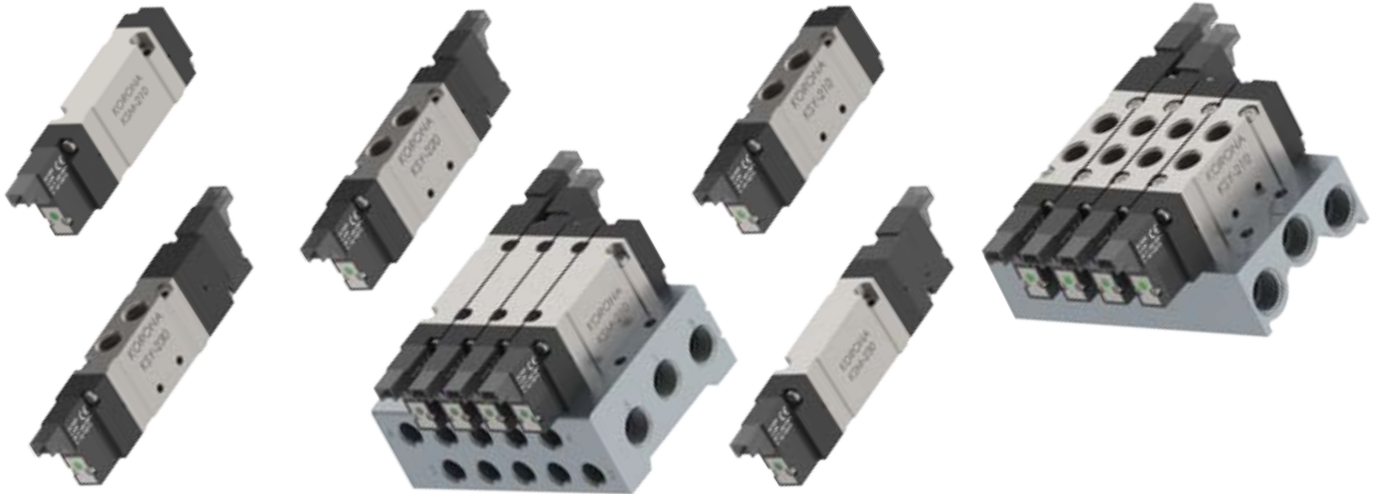


KSY&KSM200 氣壓電磁閥

KORONA®

5/2、5/3 16.6 mm厚度、高速、500萬次高壽命測試

創新品質、技術、服務、信譽保證



型號	KSY210 KSM210	KSY220 KSM220	KSY230 KSM230	KSY240 KSM240	KSY250 KSM250
使用流體 Fluid	壓縮空氣 Air				
使用壓力範圍 Operation Pressure (Kg/cm ²)	1.5 ~ 7	1 ~ 7	2 ~ 7		
配管口徑尺寸 Port Size (G)	G 1/8				
閥的功能 Function	5/2單線圈	5/2雙線圈	5/3 NC	5/3 NO	5/3 (1→4、2)
有效斷面積 Orifice mm ² (CV值)	10.5 mm (0.58)				
電壓 Voltage	1.3W = DC24V、DC12V、DC6V (線圈10mm厚度) 標準都有LED 2.5W = AC110V & 220V 50/60Hz (線圈15mm厚度) DIN 端子箱				
應達時間 Response time	19 ms				
電壓容許範圍 Voltage Tolerance	± 10%				
周圍使用溫度 Ambient Temp °C	0 ~ 50 °C				
防護等級 IP Protection	IP50 (插PIN雙出線式) IP65 (15mm Coil DIN)				

型號訂購

KSY 2 2 0 -D2 B - M6

KSY	本體鎖牙式
KSM	本體面板式

2 G1/8 牙口

M2 ~ M10	KSY 連座
P1 ~ P10	KSM 連座

B 端子箱 L 附LED

1		5/2單線圈
2		5/2雙線圈
3		5/3雙線圈5口關閉
4		5/3雙線圈1關閉2、4洩氣
5		5/3雙線圈1→2、4進氣

D1	DC12V	A1	AC110V
D2	DC24V	A2	AC220V
D6	DC 6V		

線圈可拆卸 轉變角度



0 標準附LED 1 水平出線附LED 2 雙出線 3 15mm線圈

KSY



KSM



0 標準附LED
DC電壓(10mm)



1 水平出線附LED
DC電壓(10mm)



2 雙出線
DC電壓(10mm)



3 15mm DIN端子箱



DC12 ~ AC220V 線圈
可選LED
或沒有LED端子箱

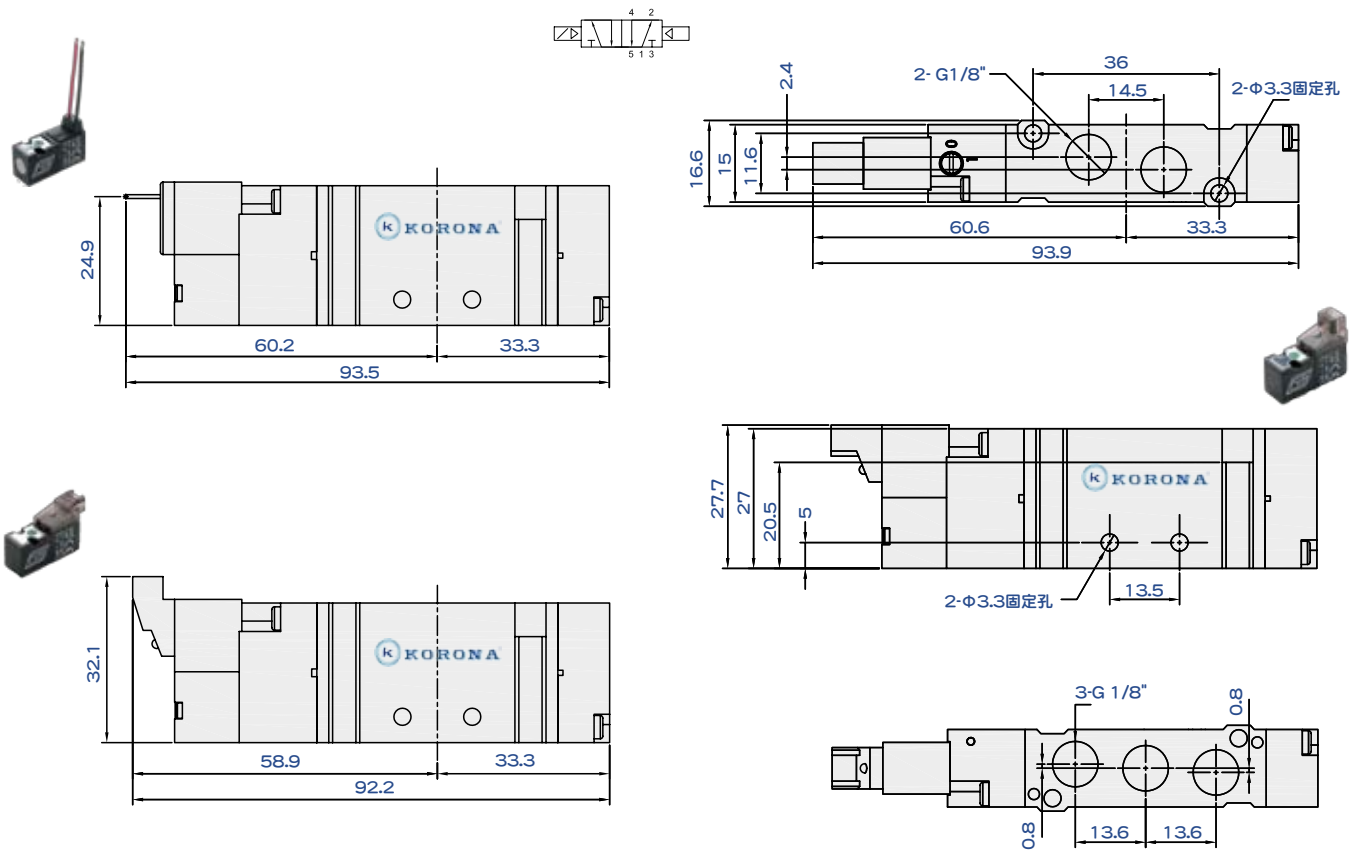
KSY連座



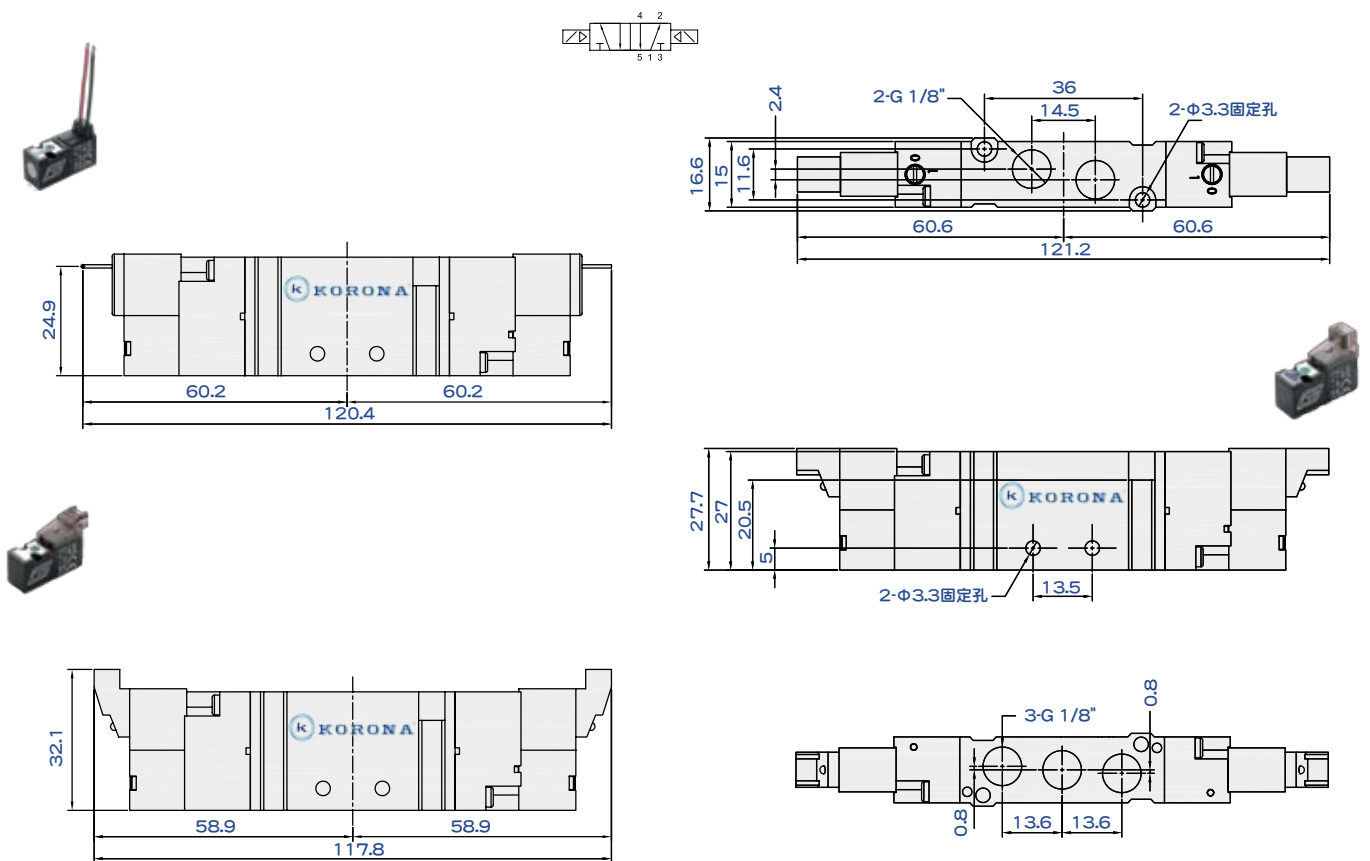
KSM連座



KSY&KSM21 ● 5/2 單線圈電磁閥 尺寸圖



KSY&KSM22 ● 5/2 雙線圈電磁閥 尺寸圖





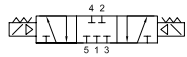
KSY&KSM200 氣壓電磁閥

KORONA®

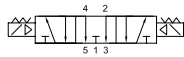
5/2、5/3 16.6 mm厚度、高速、500萬次高壽命測試

創新品質、技術、服務、信譽保證

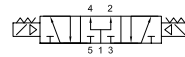
KSY&KSM23●~25● 5/3 雙線圈電磁閥 尺寸圖



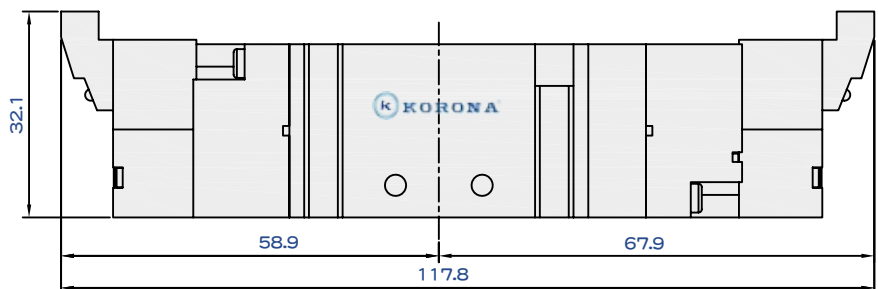
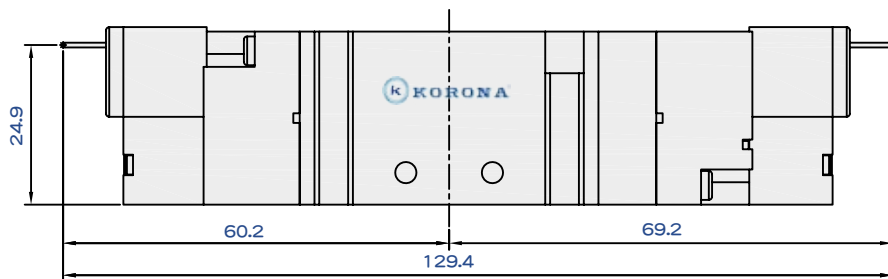
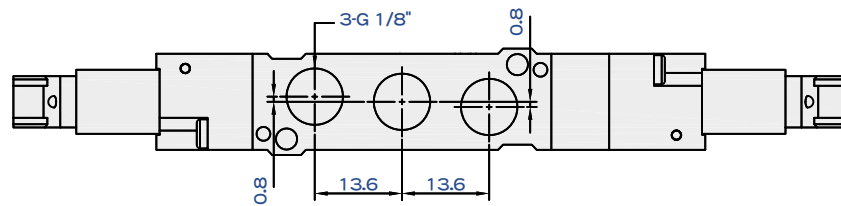
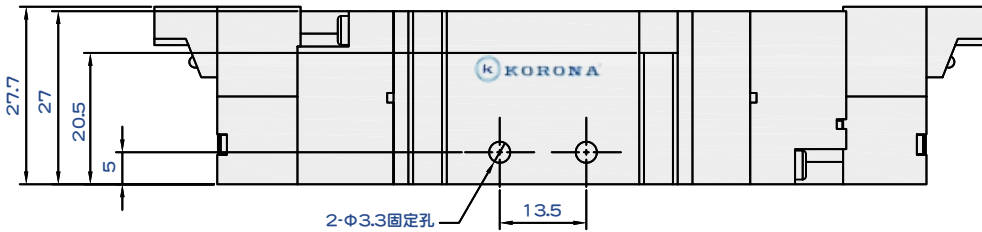
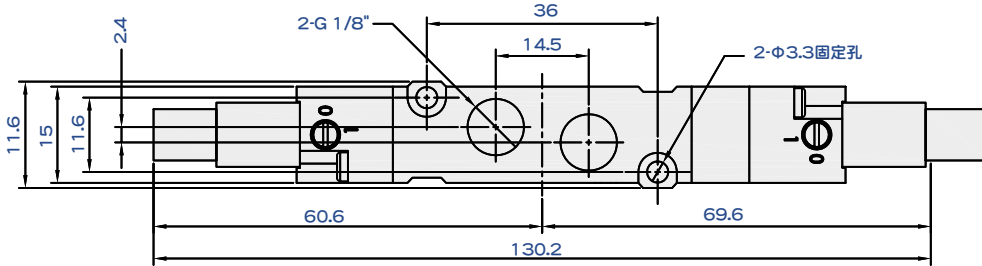
KSY&KSM23●



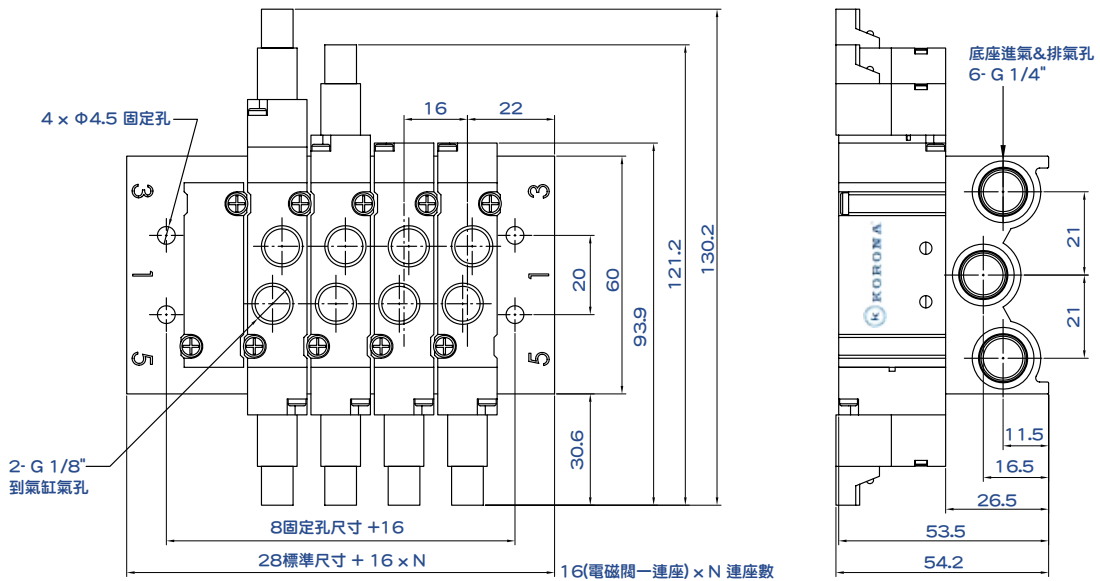
KSY&KSM24●



KSY&KSM25●



KSY200系列5/2&5/3 電磁閥 連座 尺寸圖

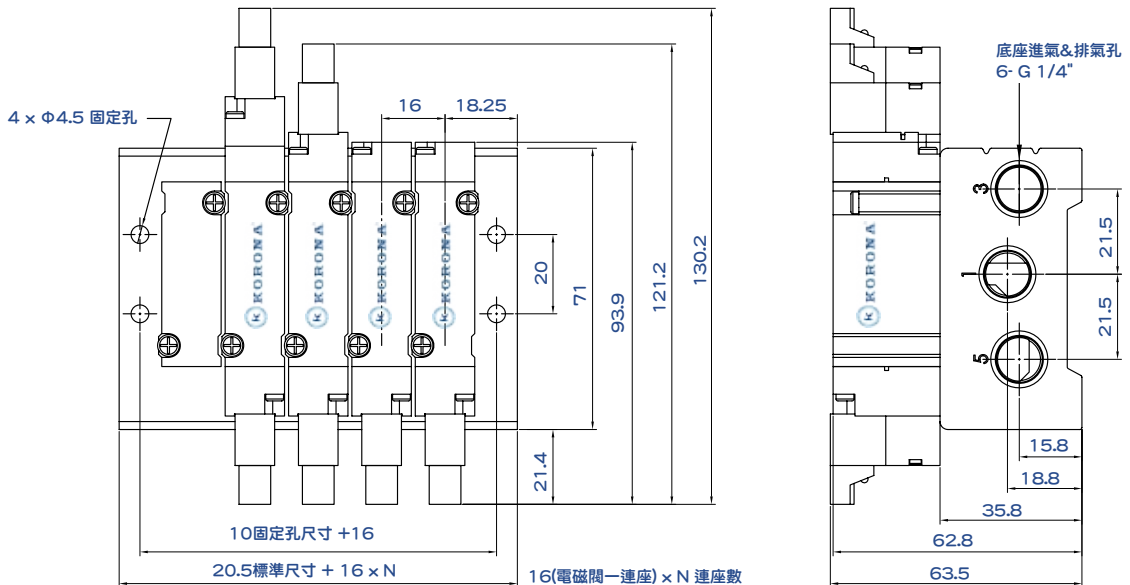


底座型號訂購 KSY200 - M5



M2 ~ M10

KSM200面板式系列5/2&5/3 電磁閥 連座 尺寸圖

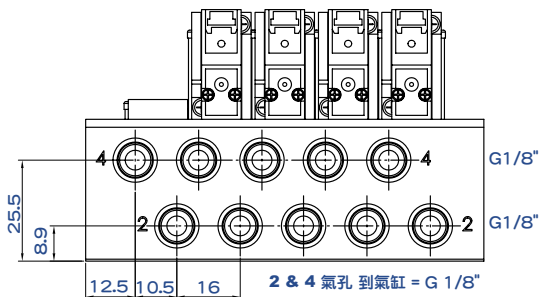


底座型號訂購

KSM200 - P5



P2 ~ P10





KSY&KSM300 氣壓電磁閥

KORONA®

5/2、5/3 19.8 mm厚度、高速、500萬次高壽命測試

創新品質、技術、服務、信譽保證



型號	KSY310 KSM310	KSY320 KSM320	KSY330 KSM330	KSY340 KSM340	KSY350 KSM350
使用流體 Fluid	壓縮空氣 Air				
使用壓力範圍 Operation Pressure (Kg/cm ²)	1.5 ~ 7	1 ~ 7	2 ~ 7		
配管口徑尺寸 Port Size (G)	G 1/4				
閥的功能 Function	5/2單線圈	5/2雙線圈	5/3 NC	5/3 NO	5/3 (1→4、2)
有效斷面積 Orifice mm ² (CV值)	16mm (0.9)				
電壓 Voltage	1.3W = DC24V、DC12V、DC6V (線圈10mm厚度) 標準都有LED 2.5W = AC110V & 220V 50/60Hz (線圈15mm厚度) DIN 端子箱				
應達時間 Response time	23 ms				
電壓容許範圍 Voltage Tolerance	± 10%				
周圍使用溫度 Ambient Temp°C	0 ~ 50°C				
防護等級 IP Protection	IP50 (插PIN雙出線式)		IP65 (15mm Coil DIN)		

型號訂購

KSY 3 3 3 -D2 L - M6

KSY	本體鎖牙式
KSM	本體面版式

2 G1/4 牙口

M2 ~ M10	KSY 連座
P1 ~ P10	KSM 連座

B 端子箱 L 附LED

1		5/2單線圈
2		5/2雙線圈
3		5/3雙線圈5口關閉
4		5/3雙線圈1關閉2、4洩氣
5		5/3雙線圈1→2、4進氣

D1	DC12V	A1	AC110V
D2	DC24V	A2	AC220V
D6	DC 6V		

線圈可拆卸 轉變角度



0	標準附LED	1	水平出線附LED	2	雙出線	3	15mm線圈
---	--------	---	----------	---	-----	---	--------

KSY



KSM



0 標準附LED
DC電壓(10mm)



1 水平出線附LED
DC電壓(10mm)



2 雙出線
DC電壓(10mm)



3 15mm DIN端子箱



DC12 ~ AC220V 線圈
可選LED
或沒有LED端子箱



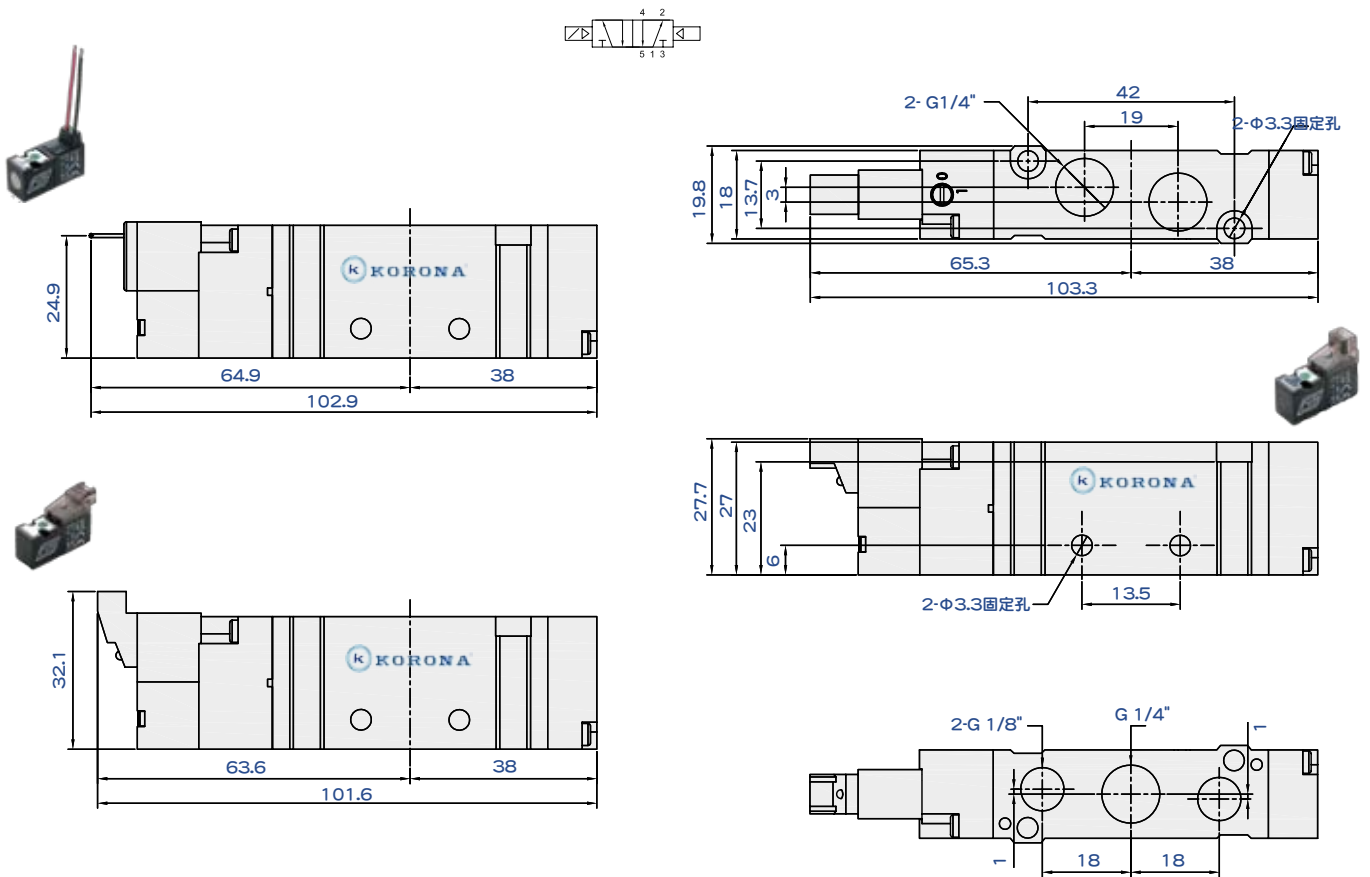
KSY連座



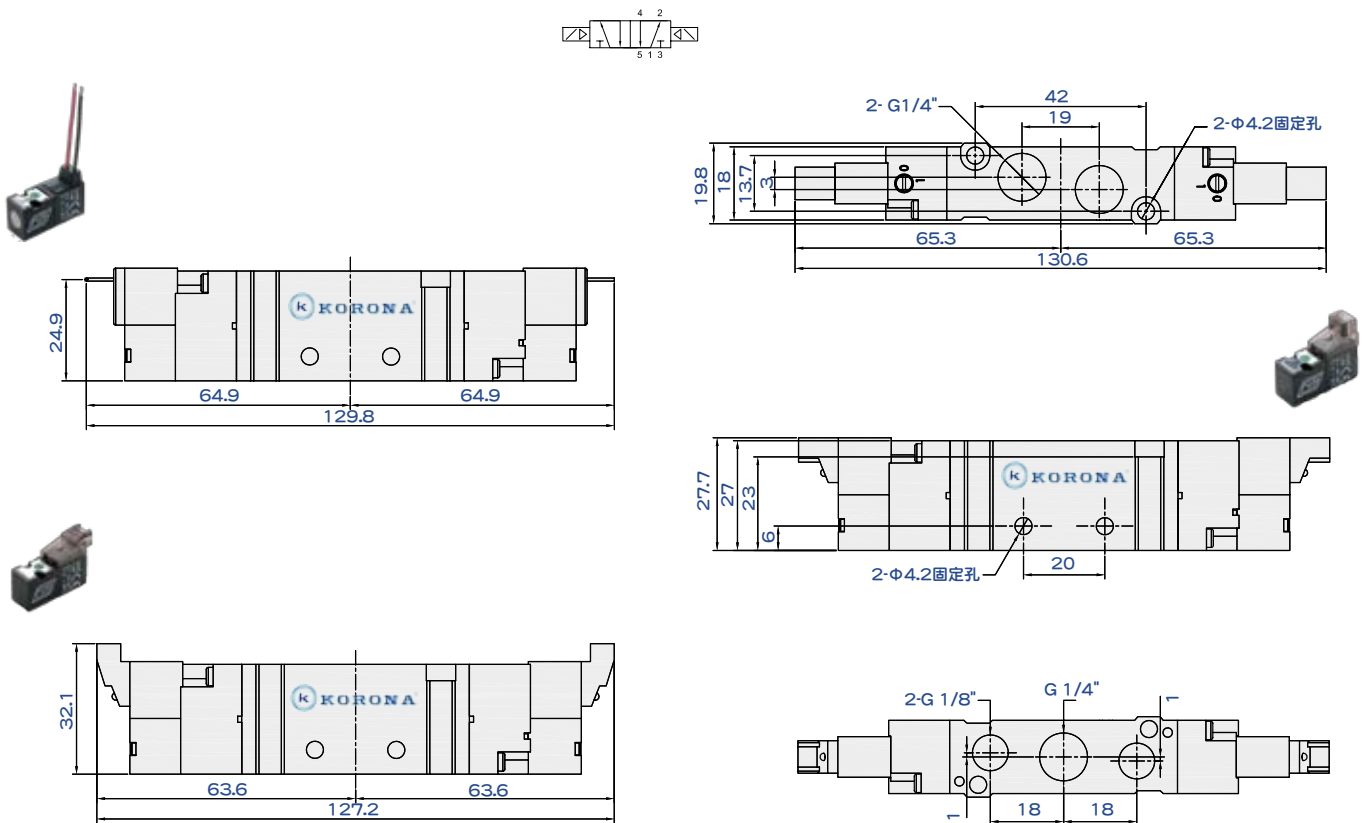
KSM連座



KSY&KSM31 ● 5/2 單線圈電磁閥 尺寸圖

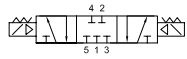


KSY&KSM32 ● 5/2 雙線圈電磁閥 尺寸圖

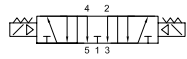




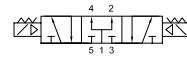
KSY&KSM23●~25● 5/3 雙線圈電磁閥 尺寸圖



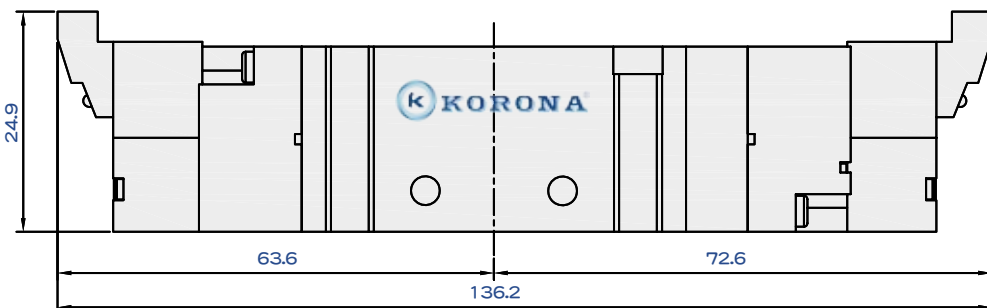
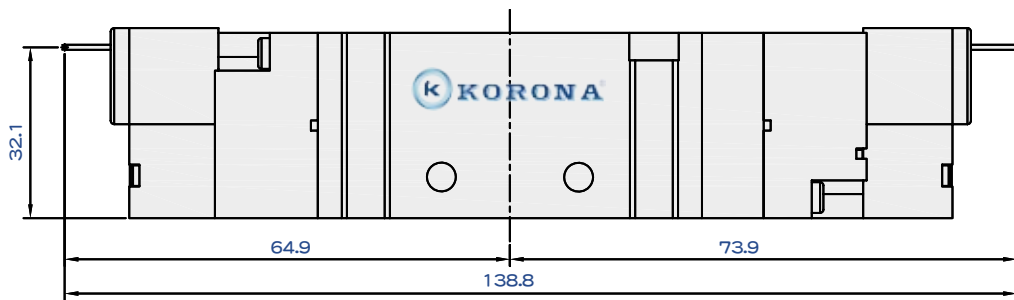
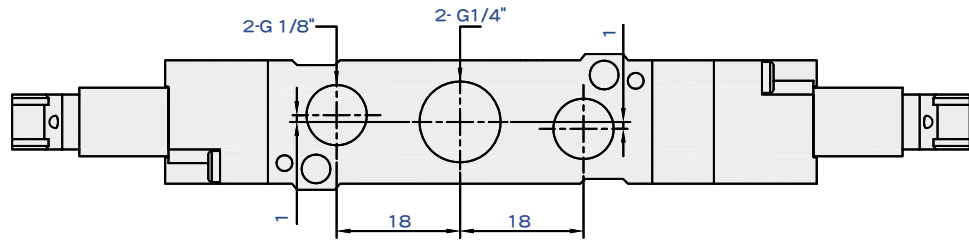
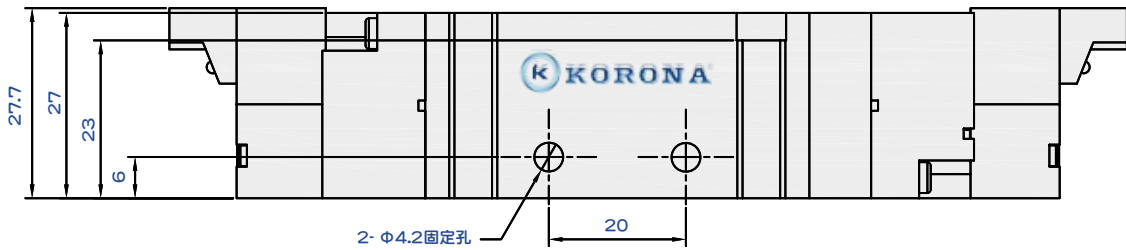
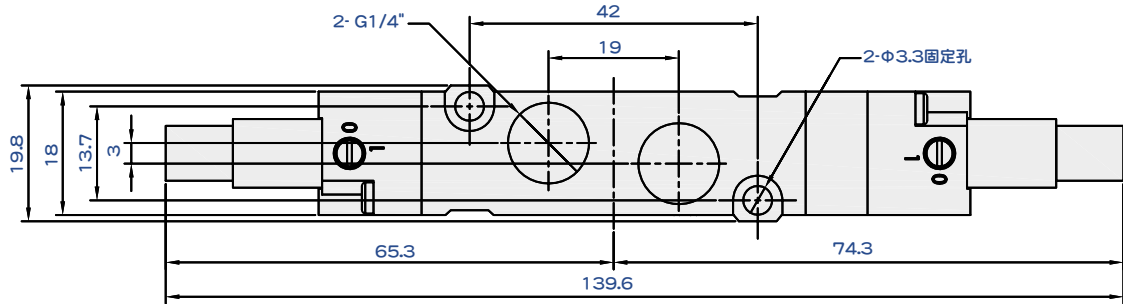
KSY&KSM33●



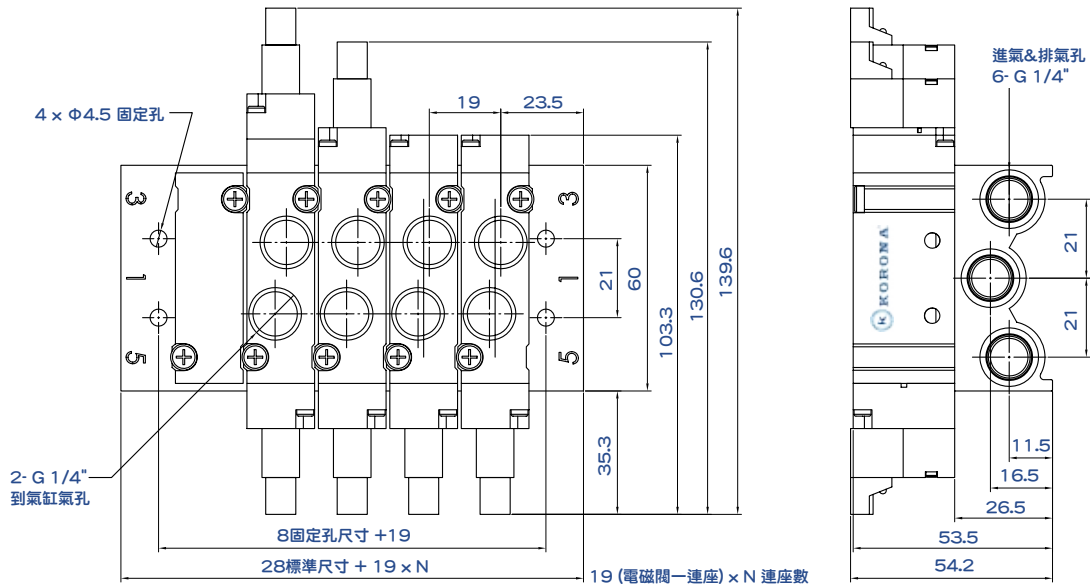
KSY&KSM34●



KSY&KSM35●



KSY300系列5/2&5/3 電磁閥 連座 尺寸圖

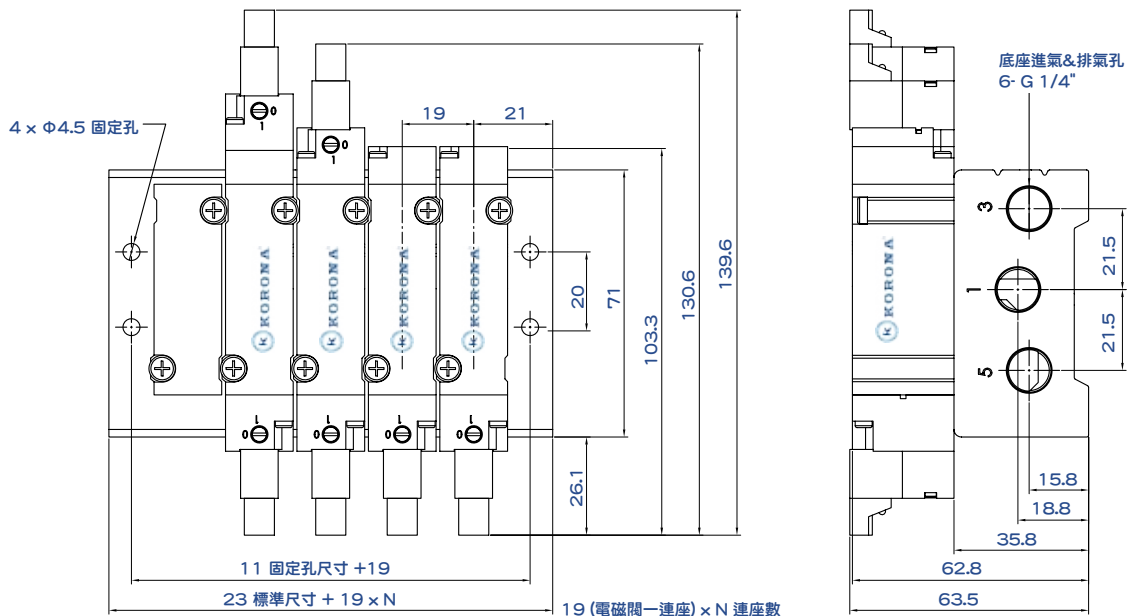


底座型號訂購 KSY300 - M7



M2 ~ M10

KSM300面板式系列5/2&5/3 電磁閥 連座 尺寸圖



底座型號訂購

KSM300 - P8



P2 ~ P10

